



WebMI pro

Flexibles Beobachten und Bedienen in Wasserversorgungen

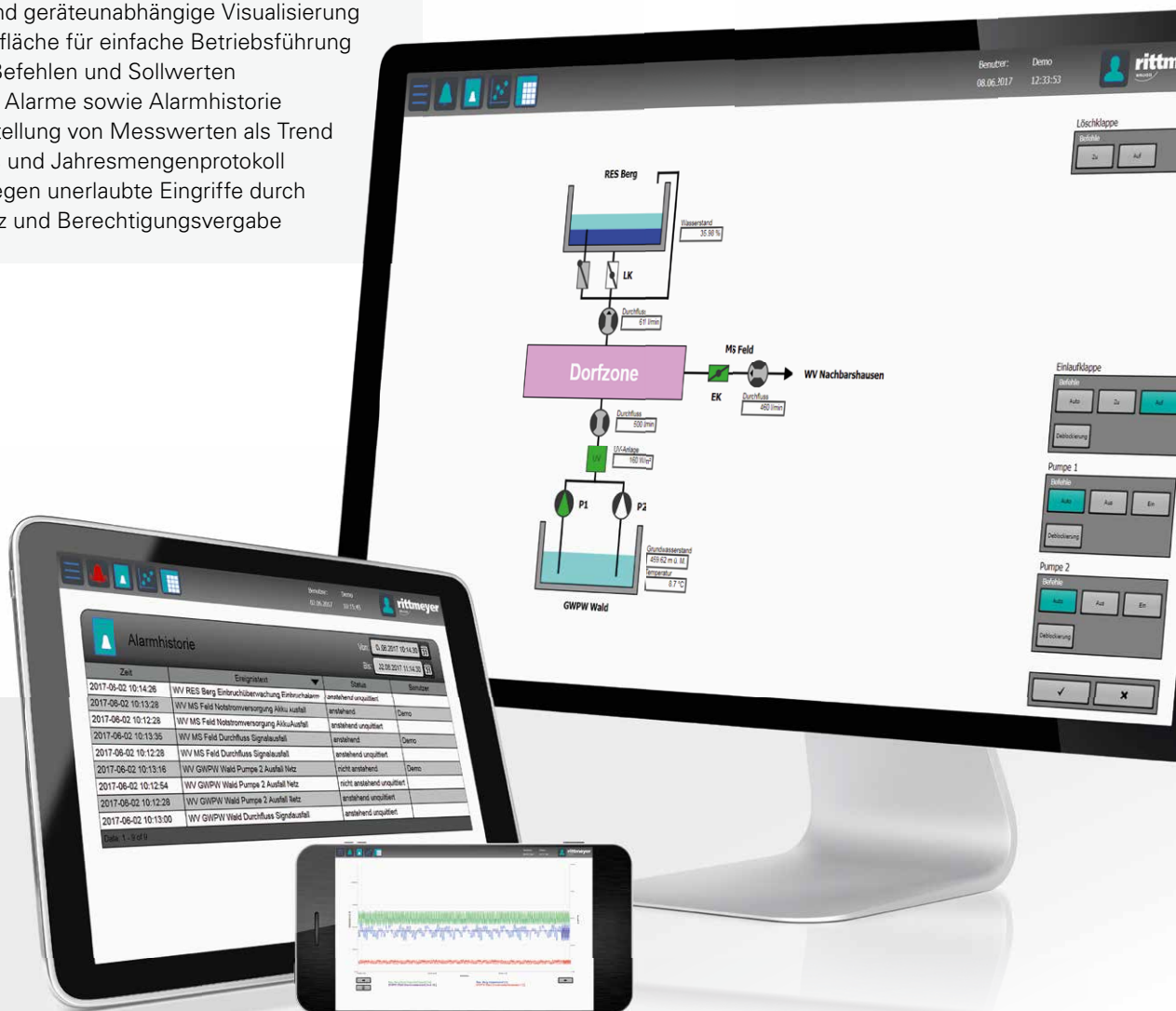
Von jedem Ort, zu jeder Zeit

Zeitgemässe Betriebsführung in Wasserversorgungen

WebMI pro ist ein sicherer Server für Web-Visualisierungen und läuft direkt auf der Automatisierungsstation RIFLEX M1. So ermöglicht er das orts- und geräteunabhängige Beobachten und Bedienen von Wasserversorgungen. Durch seine einfache Skalierbarkeit eignet sich *WebMI pro* für die verschiedensten Anwendungen in Wasserversorgungen – beispielsweise zur Steuerung von Kleinanlagen oder für die Vor-Ort-Bedienung in Pumpwerken und Reservoiren.

Überzeugende Funktionen

- Webbasierte und geräteunabhängige Visualisierung
- Grafische Oberfläche für einfache Betriebsführung
- Absetzen von Befehlen und Sollwerten
- Listen aktueller Alarme sowie Alarmhistorie
- Grafische Darstellung von Messwerten als Trend
- Tages-, Monats und Jahresmengenprotokoll
- Verriegelung gegen unerlaubte Eingriffe durch Passwortschutz und Berechtigungsvergabe



Übersichtliche Betriebsführung

Die vollgrafische Bedienoberfläche macht die Betriebsführung von Wasserversorgungen zum Kinderspiel.

Grenzwerte und Befehle können einfach in der Benutzeroberfläche eingetragen werden. Trenddarstellungen geben Aufschluss über den exakten zeitlichen Verlauf von Messwerten. Die Liste der aktuellen Alarme und die Alarmhistorie umfassen alle abgesetzten (Fern-)Alarme mit den dazugehörigen Details wie dem aktuellen Status und dem Benutzer, der den Alarm quittiert hat.

Die optional erhältliche Mengenprotokollierung stellt übersichtlich den zeitlichen Verlauf von Zählwerten als Tages-, Monats- und Jahresprotokoll dar.

Flexible Bedienung

WebMI pro baut auf reinen Webstandards auf und ermöglicht so den bequemen Zugriff auf die Anlage mit einem beliebigen Webbrowser.

Der Web-Server ist in die Automatisierungsstation RIFLEX M1 integriert. So können beliebige Visualisierungsgeräte angeschlossen werden – vom Smartphone bis hin zu einem leistungsstarken Bedienterminal. Sie gestatten die Beobachtung und Bedienung der Wasserversorgung, wo und wann immer dies erforderlich ist.

Sicherer und geschützter Zugriff

Eine Benutzerauthentifizierung mit Passwortschutz und Berechtigungsvergabe schützt gegen unbefugte Eingriffe.

Auch bei einem Verbindungsunterbruch zwischen der Automatisierungsstation und dem übergeordneten Prozessleitsystem bleibt der Zugriff vor Ort gewährleistet.



Der Web-Server läuft direkt auf RIFLEX M1. So ermöglicht *WebMI pro* das Beobachten und Bedienen mit beliebigen Endgeräten von jedem Ort aus – ohne die Notwendigkeit zusätzlicher Installationen auf den Geräten.

Rittmeyer, ein Unternehmen der BRUGG GROUP, entwickelt und liefert schlüsselfertige Mess- und Leittechniklösungen für Energie- und Wasserversorgungen, Wasserkraftwerke und Abwasserreinigungsanlagen. Seit 1904 steht der Name Rittmeyer für höchste Produkt- und Leistungsqualität. Rittmeyer begleitet seine Kunden partnerschaftlich über den gesamten Lebenszyklus ihrer Anlagen – von der Konzeption über die Planung, Installation, Inbetriebnahme und Schulung bis hin zu einem umfassenden Service. Mit sechs Tochtergesellschaften, einem Verkaufs- und Repräsentanzbüro sowie Vertretungen in über 25 Ländern ist Rittmeyer weltweit tätig.

www.rittmeyer.com

rittmeyer
BRUGG

Rittmeyer AG
Inwilerriedstrasse 57
Postfach 1660
CH-6341 Baar
+41 41 767 10 00
info@rittmeyer.com

82716.1.D | 1707 BAUP
Änderungen vorbehalten