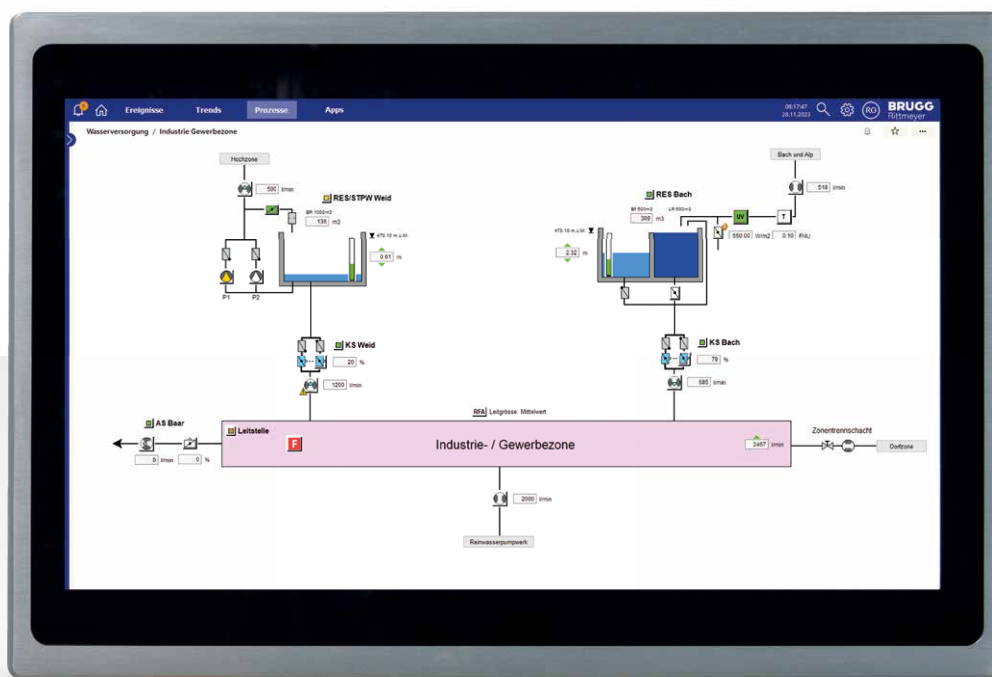


# Ritop Touch-Panel

Piena funzionalità RITOP ed eccellente nel prezzo e nelle prestazioni



RITOP Touch-Panel è la versione compatta del sistema di controllo dei processi RITOP® di Rittmeyer. RITOP Touch-Panel è compatto e flessibile grazie all'installazione diretta nella porta di un quadro elettrico ad armadio o a parete.

#### Condizione di processo

- Struttura grafica
- Comandi facili ed orientati all'oggetto
- Parametrizzare
- Password / codici d'accesso

#### Diagnosi, manutenzione

- Telediagnosi
- Update a distanza

#### Visualizzazione

- Immagini di processo
- Lista selettiva degli allarmi
- Molteplici protocolli di stato
- Trend multiplo e grafico
- Reports semplici
- Conteggio ore di funzionamento aggregati e programmi di manutenzione

#### Opzioni

- Stampante a colori
- Gestione grafici e tabelle (Reports)
- Gestione automatica dei livelli
- Protocolli della dinamica delle falde

#### Betriebssystem

- Microsoft Windows
- Optional: Microsoft Windows Server

#### Backup

- Integriert auf Memory-Stick

## Caratteristiche

- Interessante rapporto qualità / prezzo
- Soluzioni orientate alle esigenze del cliente
- Massima funzionalità come sistema di gestione RITOP
- Massima flessibilità e ampliabile modularmente
- Risparmio di spazio grazie alle molteplici possibilità d'integrazione



#### Dati tecnici

Display	Schermo LCD 21,5" (16:9)
Risoluzione	1920 x 1080 (Full-HD)
Manipolazione	Touchscreen o tastiera / mouse esterne
Harddisk	Solid State Drive (SSD)
Interfacce	2 x Gigabit Ethernet / 6 x USB 2.0 / 4 x RS232 seriale 2 x eSata / 1 x PS/2 / 1 x DVI-D / 1 x VGA
Alimentazione	24 VDC
Custodia	senza ventilazione / IP65
Lingue	tedesco / francese / italiano

**BRUGG**  
Rittmeyer

Rittmeyer AG • Inwilerriedstrasse 57 • C.P. 1660 • 6341 Baar • SVIZZERA • rittmeyer.com



Indirizzi  
nel mondo