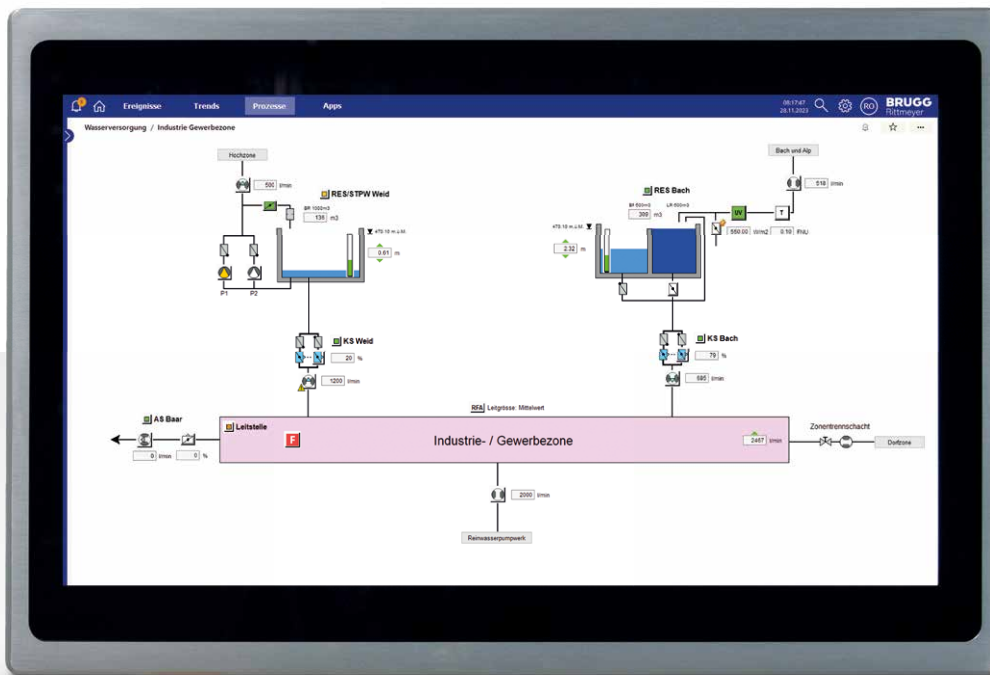


RITOP Touch-Panel

Volle RITOP-Funktionalität und top in Preis und Leistung



Das RITOP Touch-Panel ist die kompakte Version des Prozessleitsystems RITOP® von Rittmeyer. Durch den Einbau in der Schranktür oder einem Wandgehäuse ist das RITOP Touch-Panel platzsparend und flexibel.

Betriebsführung

- Vollgrafische Bedienoberfläche
- Absetzen von Befehlen
- Sollwertänderungen
- Passwort-/Benutzerverwaltung

Diagnose / Wartung

- Ferndiagnose
- Fernupdates

Visualisierung

- Prozessbilder
- Selektive Alarmlisten
- Verschiedene Zustandsprotokolle
- Mehrfachtrend und Grafiken
- Einfache Reports
- Betriebsstunden und Wartungszähler

Optionen

- Farbdrucker
- Erweiterte Grafiken und Tabellen (Reports)
- Reservoir-Bewirtschaftungs-Automatik
- Grundwasser-Beobachtungsprotokolle

Betriebssystem

- Microsoft Windows
- Optional: Microsoft Windows Server

Backup

- Integriert auf Memory-Stick

Überzeugende Vorteile

- Attraktives Preis-/Leistungsverhältnis
- Auf die Kundenbedürfnisse abgestimmtes Leistungspaket
- Volle Funktionalität wie das Prozessleitsystem RITOP
- Flexibel und erweiterbar
- Platzsparend und kompakt im Steuerschrank integriert



Technische Daten

Display	21,5" LCD Flachbildschirm (16:9)
Auflösung	1920 × 1080 Pixel (Full-HD)
Bedienung	Touchscreen / externe Tastatur mit Maus
Harddisk	Solid State Drive (SSD)
Schnittstellen	2 × Gigabit Ethernet / 6 × USB 2.0 / 4 × Seriell RS232 2 × eSata / 1 × PS/2 / 1 × DVI-D / 1 × VGA
Speisung	24 V _{DC}
Gehäuse	Lüfterlos / Front IP65
Sprachen	Deutsch / Französisch / Italienisch

BRUGG
Rittmeyer

Rittmeyer AG • Inwilerriedstrasse 57 • Postfach 1660 • 6341 Baar • SCHWEIZ • rittmeyer.com



Kontakte in
Ihrer Nähe