

RITOP *Allarme contaminazione*

Rilevamento affidabile di contaminazioni e della loro causa nell'acqua potabile

La funzione «Allarme contaminazione» confronta continuamente il comportamento nel tempo di diverse misure di qualità dell'acqua mettendole in reciproco riferimento. In caso di contaminazione viene inviato immediatamente un allarme al gestore. La funzione è adatta nell'impiego in intercettazioni di sorgenti (aree carsiche / altopiano svizzero), captazioni di falde acquifere e al monitoraggio di rete.

VANTAGGI

- Fornitura affidabile di acqua potabile di alta qualità
- Tempestivo rilevamento di contaminazioni e segnalazione qualificata di allarme al gestore
- Isolamento automatico della zona d'impianto contaminata
- Ridotto rischio di costi indiretti causati dalla contaminazione

Rilevamento rapido

Viene effettuato il monitoraggio contemporaneo di grandezze di misurazione registrate continuamente, come ad es. torbidità, conducibilità o ossidabilità dell'acqua.

L'osservazione comune di diverse misure di qualità velocizza il riconoscimento delle impurità.

Emissione qualificata di allarme

Le variazioni delle misure sono rilevate e valutate già in percentuale.

Se tutti i criteri di una contaminazione sono soddisfatti, viene emesso un allarme qualificato. Così il gestore dell'impianto può reagire rapidamente e in modo mirato.

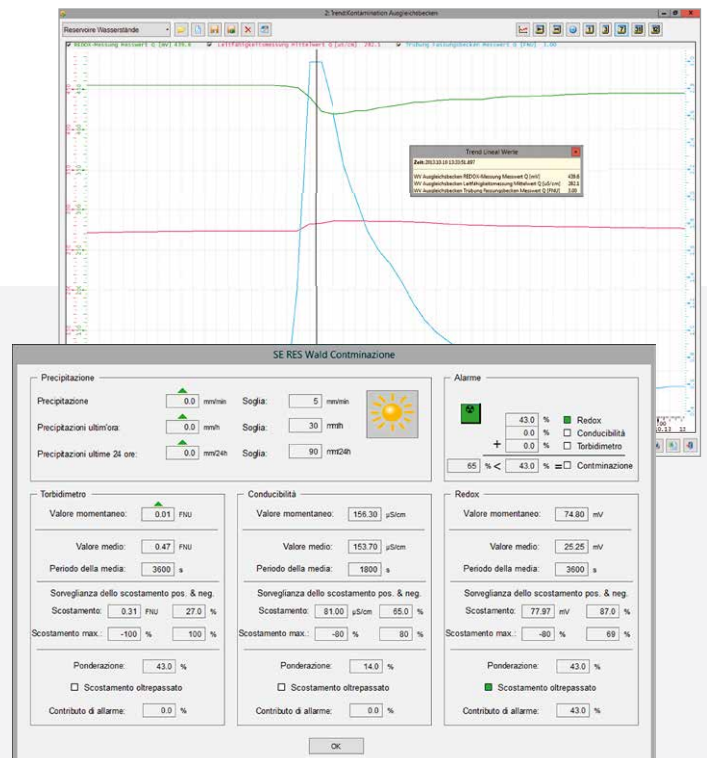
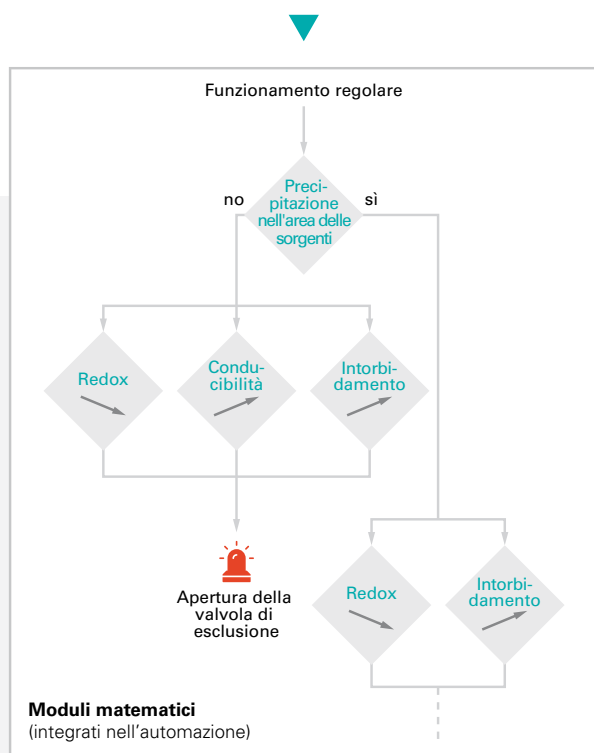
Determinazione specifica

Sono disponibili diversi moduli di riconoscimento specifico della contaminazione:

- Liquame in acqua potabile
- Idrocarburi in acqua potabile
- Pioggia intensa
- Infiltrazione di acqua pluviale nella falda acquifera

Principio di funzionamento

Sistemi di misurazione online (liberamente configurabili)



Chiara rappresentazione: i valori di misura e le impostazioni attuali sono visualizzati in un pannello sinottico e graficamente come trend multiplo. Così tutte le informazioni importanti sono visibili velocemente ed a prima vista.