

RISONIC *compact*

Les mesures de débit non-intrusives n'ont jamais été aussi faciles à installer

Les avantages

- Précision de mesure et fiabilité de la mesure
- Retour sur investissement rapide
- Interface Web conviviale et fonctions de diagnostic avancées
- Procédure d'installation extrêmement simple
- Un seul débitmètre pour mesurer le débit sur 2 conduites distinctes
- Convient à une large gamme de matériaux de conduites
- Mesures temporaires et permanentes
- Capots de protection des capteurs étanches et anti-corrosion
- Divers protocoles de communication
- Intégration harmonieuse avec tous les processus de l'usine
- Accès à distance - contrôle et surveillance
- Compatible avec la plate-forme Rittmeyer RITUNE®

Extrêmement rentable, grande précision et fiabilité supérieure

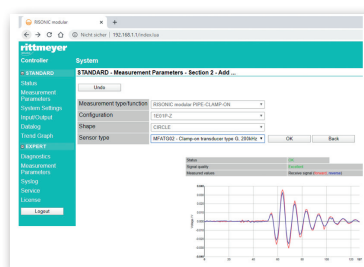
Un siècle d'expérience combiné dans un appareil de mesure de débit pour assurer une utilisation économique de l'eau brute et potable – La source de toute vie. La dernière technologie de mesure de débit non-intrusive est désormais plus précise, fiable et rentable pour répondre aux divers besoins des clients de l'industrie de l'approvisionnement en eau et en énergie.

RISONIC *compact* est conçu pour répondre aux attentes les plus exigeantes des utilisateurs. Rittmeyer AG s'engage une fois de plus à garantir une qualité de produit sans compromis avec une simplicité d'installation et de mise en service permettant une mise en oeuvre des débitmètres sans interruption des processus de l'usine.

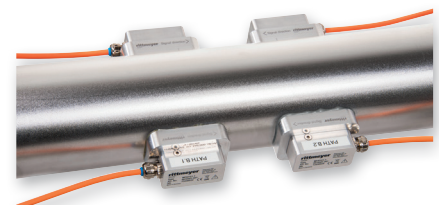


L'installation des capteurs Clamp-On n'a jamais été aussi facile. Des concepts de montage uniques avec des cadres magnétiques permettent une fixation temporaire ou permanente (en utilisant des colles adhésives ou des brides en acier inoxydable). Des capots de protection des capteurs étanches sont également disponibles pour les environnements d'installation difficiles.

Le principe de mesure est basé sur la méthode éprouvée et très précise du temps de transit de l'ultrason. Le système mesure et détermine les vitesses de trajet et calcule le débit et le volume dans les deux sens.

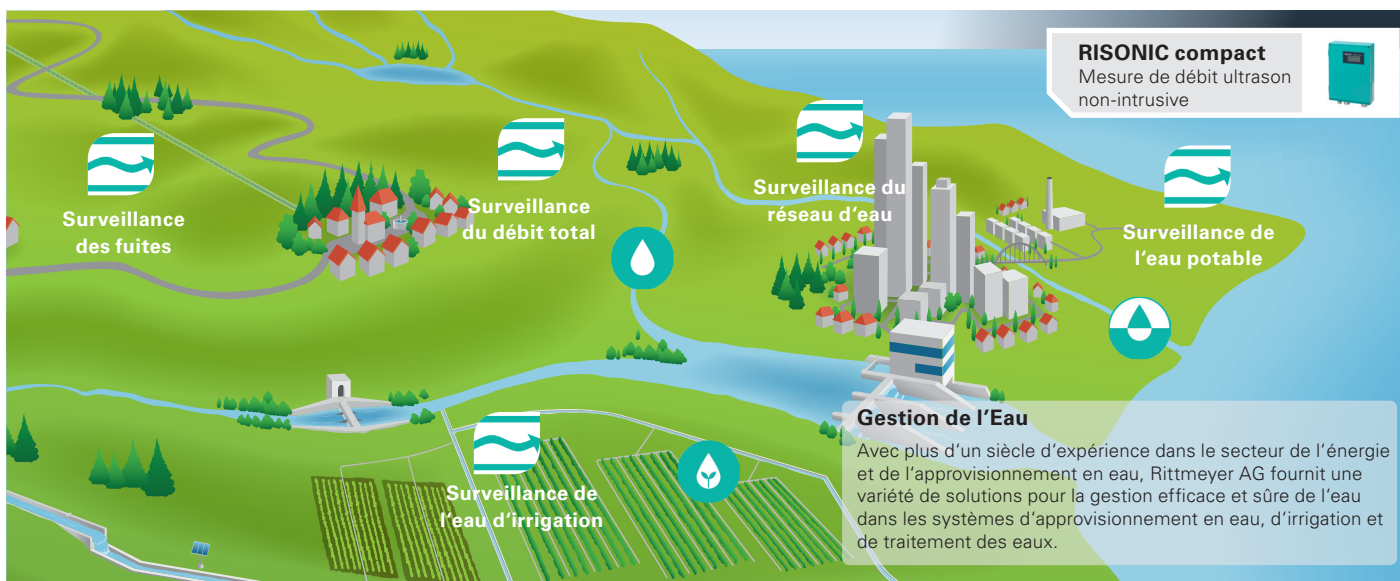


Interface Web et diagnostics avancés



RISONIC compact

PLUS DE DOUTE envers les mesures de débit non-intrusives



Les systèmes de mesure de débit à ultrasons non intrusifs sont devenus courants dans l'industrie de l'eau. La gamme de produits Clamp-on de Rittmeyer fournit des mesures précises et fiables avec une procédure simple pour l'installation et la mise en service.

RISONIC *compact* dispose d'une interface Web intégrée (comme RISONIC *modular*), qui permet une configuration rapide basée sur un assistant, par ex. via le réseau WIFI.

Les fonctions de diagnostic améliorées assistent les utilisateurs et fournissent des conseils pour la configuration d'une mesure de débit avec le meilleur résultat possible.

La simplicité des produits ne suffit pas. Le rendement des investissements est de la plus haute importance. Avec son boîtier de protection et ses capots de protection des capteurs étanches, RISONIC compact est conçu pour durer dans des environnements d'installation difficiles.

Specifications

Diamètre de la conduite	0.08 m ... 3 m
Épaisseur de la paroi de la conduite	1 mm ... 60 mm
Précision de mesure	Jusqu'à +/- 1 %
Compensation de la température	Intégrée ou avec capteur PT100 externe en option
Vitesse d'écoulement	± 0 ... 20 m/s - bi-directionnel
Cordes de mesure	1 ou 2 cordes par section
Section de mesure	Jusqu'à 2
Milieu mesuré	Eau brute / Eau potable
Matériau de la conduite	Supporte divers matériaux
Degré de protection	Boîtier IP66 (IP68 en option) Capteurs IP65 / IP68 avec capots de protection
Interfaces et protocoles de communication	Port Ethernet 10/100BaseT, WIFI 802.11a/b/g/n/ac, option modem cellulaire 3G/4G/5G, interface hôte USB, Modbus RTU+TCP, CEI 60870-5-104, PROFINET / PROFIBUS, HART®, M-Bus, CAN, BACnet
Enregistreur de données	8 Go
Interfaces de sortie	1x sortie analogique 4 ... 20 mA, 4x sorties numériques (contacts de commutation / relais statiques)
Alimentation	19.2 ... 60 VDC et 90 ... 264 VAC
Certificats	CE, RoHS, REACH, WEEE